

Akagera W.G.

2023年6月25日OPEN！環境良好！交通・購物便利！

地區	品川
構造	鉄骨造 3層樓建築物
房間	單人間（共15間） 7.02㎡~8.24㎡
共有部份	客廳,廚房,淋浴間(男女共用), 廁所(男女共用)
設備	房間內:床、桌子、椅子、冷氣、冰箱、窗簾、開放衣架 共用部：微波爐、煮水壺、洗衣機/烘衣機（免費）、網路免費
交通	大井町線 旗之台站 步行8分、目黒線 西小山站 步行11分
通勤方式	電車：池袋站28分、高田馬場站26分、渋谷站15分、明治神宮前站20分、西新宿站36分
備註	*宿舍費用都包含水電費（水費，瓦斯費，電費），及網路費。 *入住費，設施費，清掃費等只需在初期付一次，續租時更新費用不發生。 *皆付寢具一套。



1F



1F

2F

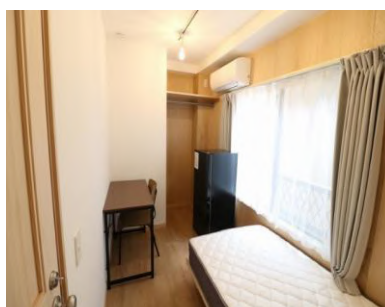
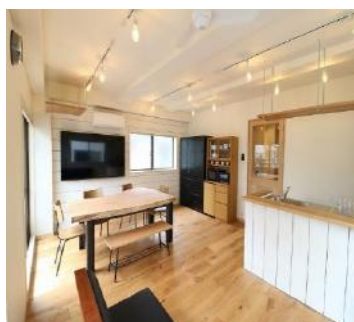


2F

3F



3F



※ 照片僅供參考。室內設備等以現場為主。

BeGood TOBUNERIMA Campus

到池袋站無需換車！離最近車站步行2分鐘！車站附近購物便利！

地區	東武練馬
構造	鉄骨造 3層樓建築物
房間	單人間（共20間） 7.25㎡
共有部份	客廳、廚房、淋浴間(男女共用、女士專用)、廁所(男女共用、女士專用)
設備	房間內:床、桌子、椅子、冷氣、冰箱、窗簾、開放衣架 共用部：微波爐、煮水壺、洗衣機（免費）、網路免費
交通	東武東上線 東武練馬駅 徒歩2分
通勤方式	電車：池袋站17分、高田馬場站29分、渋谷站31分、明治神宮前站43分、新宿站30分
備考	*宿舍費用都包含水電費（水費・瓦斯費・電費）・及網路費。 *入住費・設施費・清掃費等只需在初期付一次，續租時更新費用不發生。 *皆付寢具一套。



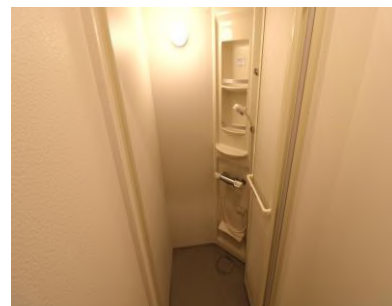
1F



2F



3F



※ 照片僅供參考，以現場實際狀況為主。

BeGood上中里

2018年8月1日OPEN！環境良好！交通・購物便利！

地區	上中里
構造	鉄骨造 3層樓建築物
房間	單人間（共20間） 7㎡
共有部份	客廳,廚房,淋浴間(男女共用、女士專用), 廁所(男女共用、女士專用)
設備	房間內:床、桌子、椅子、冷氣、冰箱、窗簾、開放衣架 共用部：微波爐、煮水壺、洗衣機（免費）、網路免費
交通	京浜東北線 上中里站 徒歩6分、都電荒川線 梶原站 徒歩5分
通勤方式	電車：池袋站14分、高田馬場站18分、渋谷站28分、明治神宮前站36分、新宿站26分
備註	*宿舍費用都包含水電費（水費，瓦斯費，電費），及網路費。 *入住費，設施費，清掃費等只需在初期付一次，續租時更新費用不發生。 *皆付寢具一套。



※ 照片僅供參考。室內設備等以現場為主。

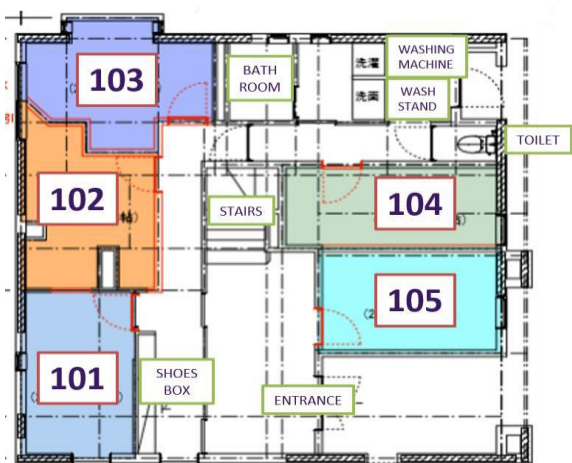
BeGood 新高円寺

从新高円寺站到西新宿站乘电车只需7分钟，交通非常便利！

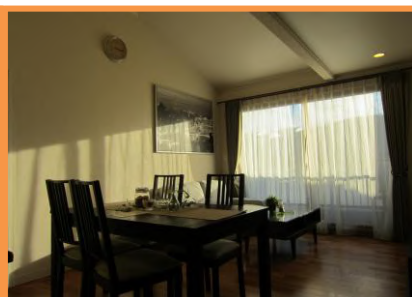
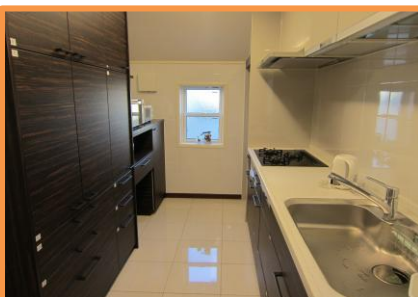
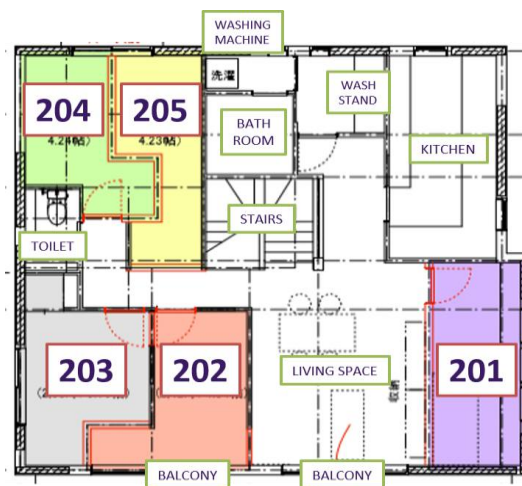
地區	新高円寺
構造	木制 2層建築物
房間	單人間 (共10間) 7.0㎡ ~ 8.28㎡
共有部份	廚房,浴室(男女共用), 廁所(男女兼用)
設備	房間內:床、桌子、椅子、冷氣、冰箱、窗簾、開放衣架 共用部: 微波爐、煮水壺、洗衣機 (免費)、網路免費
交通	丸之内線 新高円寺站 步行5分
上学方法	池袋站26分, 高田馬場站27分, 原宿站28分, 渋谷站25分, 西新宿站7分
備註	*宿舍費用都包含水電費 (水費, 瓦斯費, 電費), 及網路費。 *入住費, 設施費, 清掃費等只需在初期付一次, 續租時更新費用不發生。 *皆付寢具一套。



1F



2F



※ 照片是形象資料，室內设备及版面设计是依现地为优先。

BeGood 池袋本町

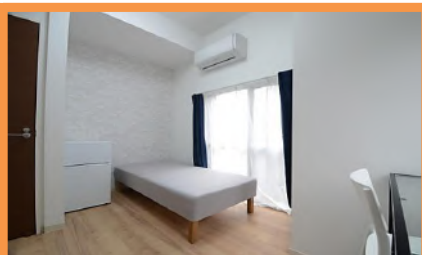
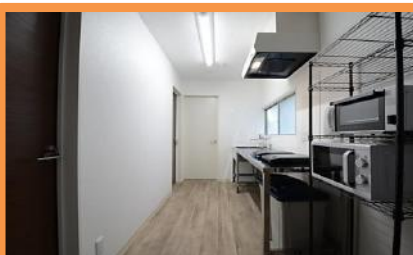
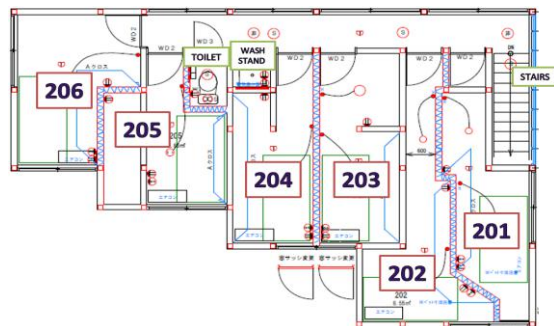
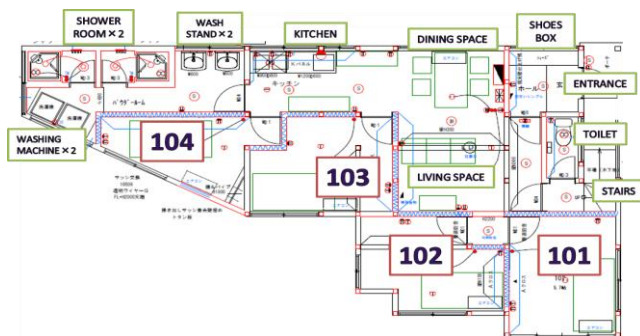
靠近車站，前往市中心十分便利！

地區	板橋
構造	木制 2層樓建築物
房間	單人間（共10間） 7.45㎡ ~ 8.55㎡
共有部份	廚房,淋浴室(男女共用), 廁所(男女兼用)
設備	房間內:床、桌子、椅子、冷氣、冰箱、窗簾、開放衣架 共用部: 微波爐、煮水壺、洗衣機（免費）、網路免費
交通	埼京線 板橋站 步行6分
上学方法	池袋站4分，高田馬場站10分，原宿站20分，渋谷站16分，西新宿站21分
備註	*宿舍費用都包含水電費（水費，瓦斯費，電費），及網路費。 *入住費，設施費，清掃費等只需在初期付一次，續租時更新費用不發生。 *皆付寢具一套。



1F

2F



※ 照片是形象資料，室內设备及版面设计是依现地为优先。

BeGood東陽町駅前

2019年2月1日オープン！環境良好！交通・買い物便利！

地区	東陽町
構造	鉄骨造 5層樓建築物
房間	單人間（共15間） 7.08㎡～8.57㎡
共有部份	客廳、廚房、淋浴間(男女共用、女士專用)、廁所(男女共用)
設備	房間內:床、桌子、椅子、冷氣、冰箱、窗簾、開放衣架 共用部：微波爐、煮水壺、洗衣機（免費）、網路免費
交通	東西線 東陽町站 徒歩5分
通勤方式	電車：池袋站34分、高田馬場站27分、渋谷站36分、明治神宮前站37分、西新宿站40分
備註	*宿舍費用都包含水電費（水費、瓦斯費、電費），及網路費。 *入住費，設施費，清掃費等只需在初期付一次，續租時更新費用不發生。 *皆付寢具一套。



2F



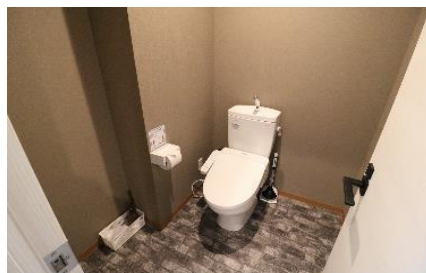
4F



3F



5F



※ 照片僅供參考。室內設備等以現場為主。

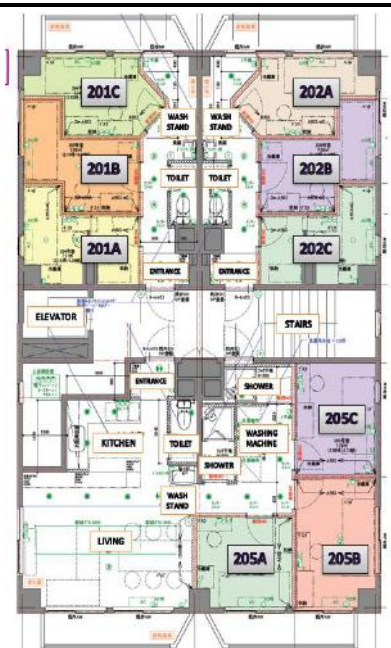
BeGood門前仲町

2017年9月15日オープン！環境良好！交通・買い物便利！

地區	門前仲町
構造	鋼筋水泥造 9層樓建築物
房間	單人間（共15間） 7.04㎡~7.59㎡
共有部份	客廳,廚房,淋浴間(男女共用), 廁所(男女共用)
設備	房間內:床、桌子、椅子、冷氣、冰箱、窗簾、開放衣架 共用部：微波爐、煮水壺、洗衣機（免費）、網路免費
交通	東西線大江戶線 門前仲町站 徒歩5分、東西線 木場站 徒歩9分
通勤方式	電車：池袋站30分、高田馬場站22分、渋谷站30分、明治神宮前站33分、西新宿站35分
備註	*宿舍費用都包含水電費（水費，瓦斯費，電費），及網路費。 *入住費，設施費，清掃費等只需在初期付一次，續租時更新費用不發生。 *皆付寢具一套。



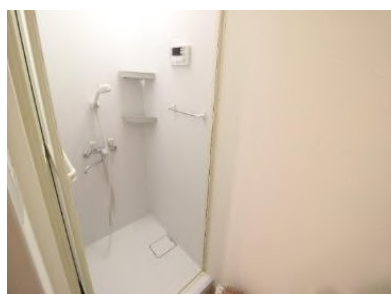
2F



3F



9F



※ 照片僅供參考，以實際現場狀況為主。

BeGood下北沢

地域	世田谷区
構造	鋼筋水泥(RC)3層建築
房間	1人房(共15名) 7.04㎡~7.73㎡
公共空間	廚房、淋浴間(男女共用)、廁所(男女共用)
設備	房間：床、書桌、椅子、冷暖氣、冰箱、窗簾、收納 共用：微波爐、煮水壺、洗衣機(免費)、Wifi(免費)
交通	小田急小田原線 東北沢站 徒歩4分
通勤	火車：距離明治神宮前站 9 分鐘、距離澀谷站 10 分鐘、西新宿站 19 分鐘、池袋站 19 分鐘、高田馬場站 21 分鐘
備註	*宿舍費用都包含水電費(水費、瓦斯費、電費)，及網路費。 *入住費、設施費、清掃費等只需在初期付一次，續租時更新費用不發生。 *皆付寢具一套。



【間取り図】

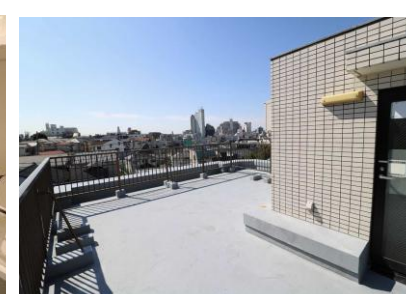
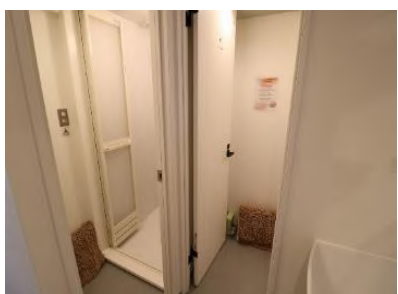
1F



2F



3F



※ 照片僅供參考,設備及隔局請以現場情況為主.

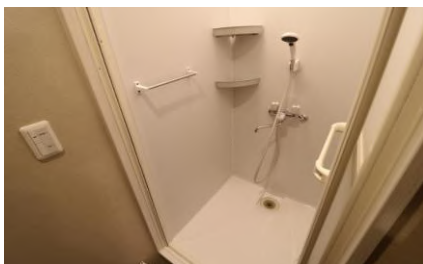
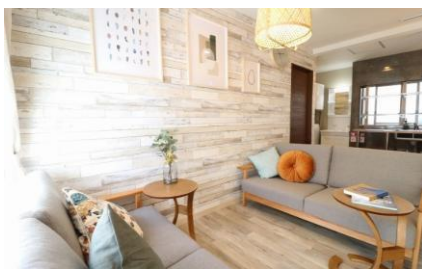
BeGood桜新町

附有庭院&水井木造的2層建築！

地域	櫻新町(世田谷区)
構造	木造2層建築
房間	單人房（共13間） 7.02㎡~7.88㎡
公共空間	廚房、淋浴間(男女共用)、廁所(男女共用、女士專用)
設備	房間：床、書桌、椅子、冷暖氣、冰箱、窗簾、收納 共用：微波爐、煮水壺、洗衣機/烘衣機（免費）、Wifi（免費）
交通	田園都市線 桜新町車站步行5分鐘
通勤	火車：距明治神宮前（原宿）站 23 分鐘、距澀谷站 11 分鐘、距西新宿 34 分鐘、距池袋站 28 分鐘、距高田馬場站 27 分鐘
備註	*宿舍費用都包含水電費（水費，瓦斯費，電費），及網路費。 *入住費，設施費，清掃費等只需在初期付一次，續租時更新費用不發生。 *皆付寢具一套。



【間取り図】

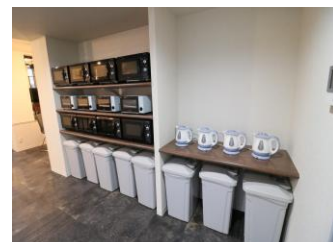
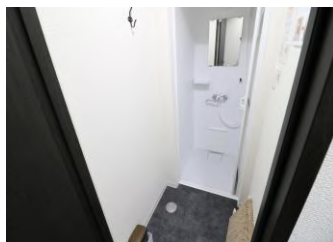
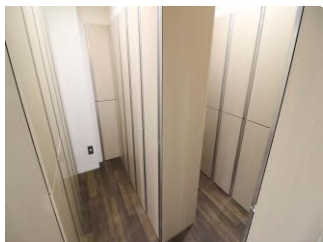


※ 照片僅供參考,設備及隔局請以現場情況為主.

BeGood雜司が谷駅前

2019年9月17日開幕！環境良好！交通・購物便利！

地域	雜司ヶ谷
構造	鋼筋建造/4層樓
部屋	1人房（共95名） 7~8.4㎡
共有部分	廚房、淋浴間(男女共用、女士專用)、廁所(男女共用、女士專用)
設備	房間：床、桌子、椅子、冷氣、冰箱、窗簾、收納盒 公共區域：微波爐、電水壺、洗衣機（免費）、免費網路
交通	副都心線 雜司ヶ谷駅步行5分/都電荒川線 鬼子母神前駅步行5分
通學手段	電車：池袋站3分、渋谷站13分、明治神宮前站11分、西新宿站17分、高田馬場站徒步17分
備註	*宿舍費用都包含水電費（水費，瓦斯費，電費），及網路費。 *入住費，設施費，清掃費等只需在初期付一次，續租時更新費用不發生。 *皆付寢具一套。



※ 照片為參考用。實際以現場為主。

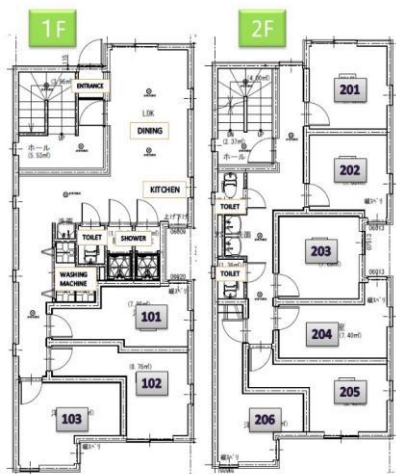
BeGood 池袋Ⅱ

学校徒歩圏内！環境良好！交通・購物便利！

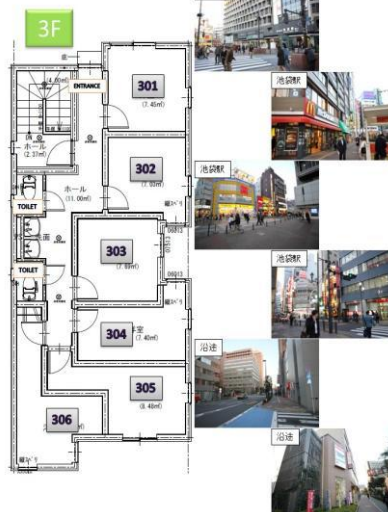
地域	池袋
構造	鉄骨造3層樓建築
部屋	單人房（共15間房） 7.03㎡~8.48㎡
共有部分	廚房、淋浴間（男女共用）、廁所（男女共用・女士专用）
設備	房間：床、書桌、椅子、冷暖氣、冰箱、窗簾、收納 共用：微波爐、煮水壺、洗衣機（免費）、Wifi（免費）
交通	JR各線池袋車站 從西口步行9分鐘
通學手段	至池袋校步行16分鐘/電車：高田馬場站4分、渋谷站11分、明治神宮前站14分、西新宿站11分
備註	*宿舍費用都包含水電費（水費，瓦斯費，電費），及網路費。 *入住費，設施費，清掃費等只需在初期付一次，續租時更新費用不發生。 *皆付寢具一套。



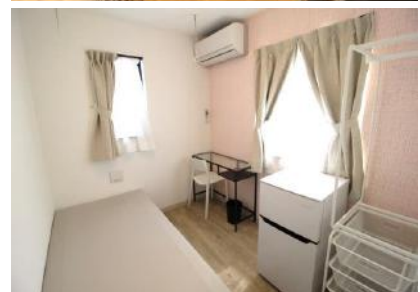
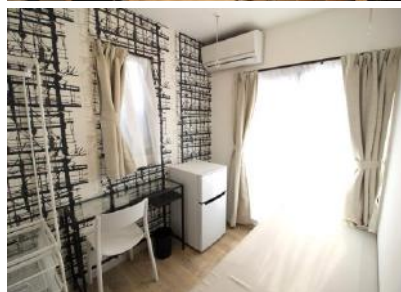
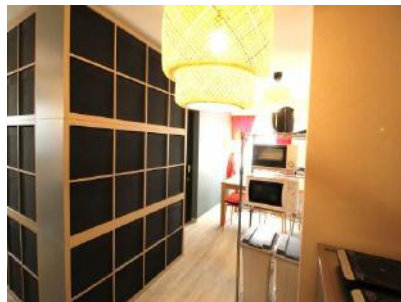
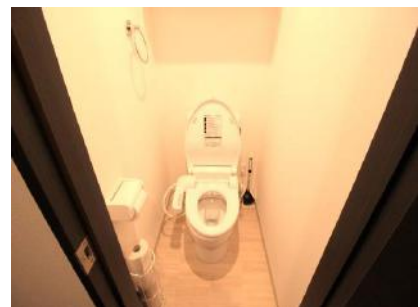
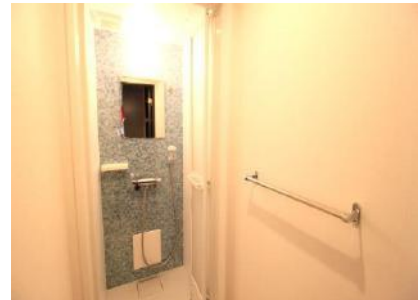
間取図



間取図



駅周辺・道のり



※ 照片僅供參考。室內設備等以現場為主。

BeGood北赤羽駅前

地域	北赤羽(北区)
構造	鉄骨造4層建築
房間	單人房(共10間) 7.03m~7.7m
公共空間	廚房、淋浴間(男女共用)、廁所(男女共用、男士・女士專用)
設備	房間：床、書桌、椅子、冷暖氣、冰箱、窗簾、收納 共用：微波爐、煮水壺、洗衣機/烘衣機(免費)、Wifi(免費)
交通	埼京線 北赤羽車站步行4分鐘
通勤	電車：池袋站12分鐘、高田馬場站20分鐘、渋谷站24分鐘、新宿站16分鐘、原宿站25分鐘
備註	*宿舍費用都包含水電費(水費、瓦斯費、電費)，及網路費。 *入住費、設施費、清掃費等只需在初期付一次，續租時更新費用不發生。 *皆付寢具一套。



【間取り図】

1F



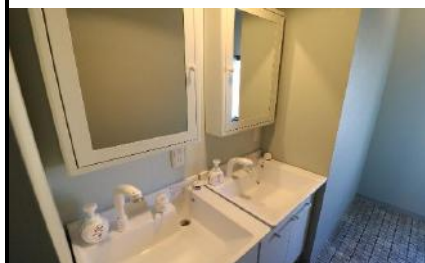
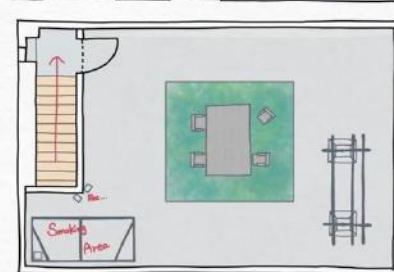
3F



2F



4F



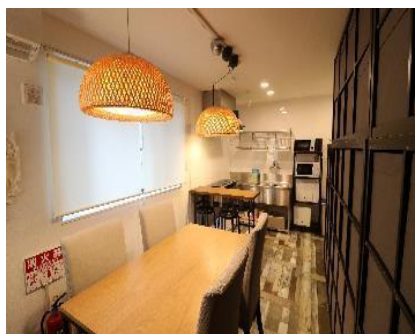
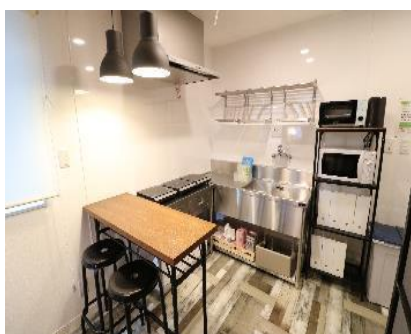
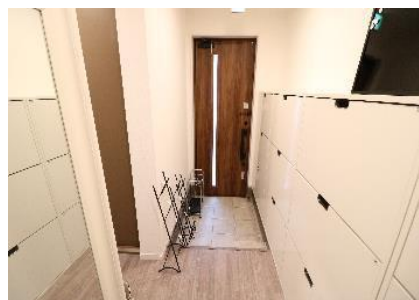
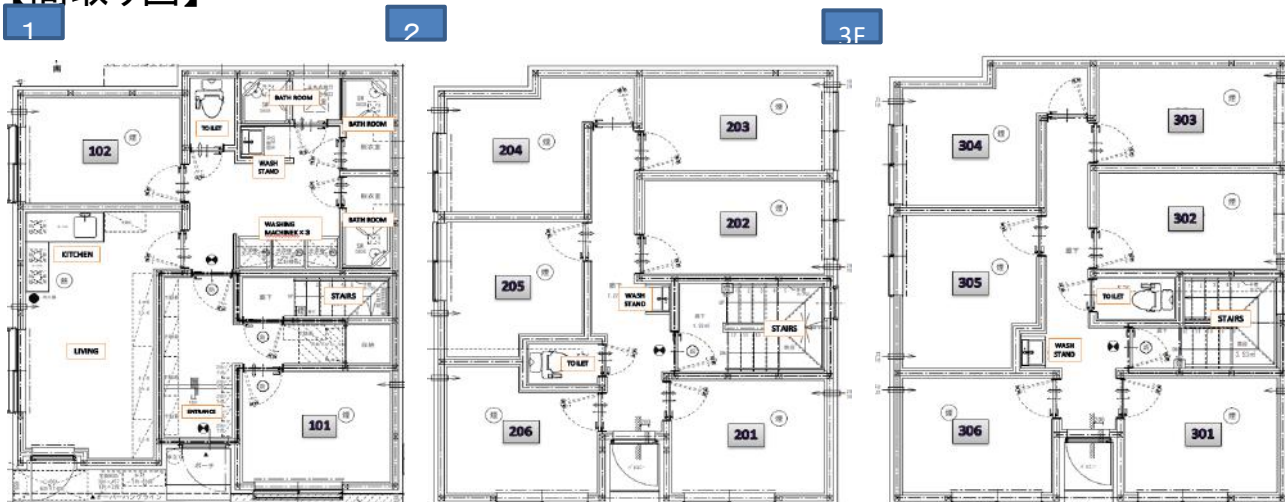
※ 照片僅供參考,設備及隔局請以現場情況為主.

BeGood明大前駅前

地域	杉並区
構造	木造3階建て
房間	單人房（共14間） 7㎡~7.88㎡
公共空間	廚房、淋浴間(男女共用)、廁所(男女共用)
設備	房間：床、書桌、椅子、冷暖氣、冰箱、窗簾、收納 共用：微波爐、煮水壺、洗衣機（免費）、Wifi（免費）
交通	京王井の頭線 明大前駅徒歩4分鐘
通勤	火車：明治神宮前（原宿）19分鐘，澀谷站12分鐘，新宿站7分鐘，池袋站26分鐘，高田馬場站22分鐘
備註	*宿舍費用都包含水電費（水費，瓦斯費，電費），及網路費。 *入住費，設施費，清掃費等只需在初期付一次，續租時更新費用不發生。 *皆付寢具一套。



【間取り図】



※室内設備以現場為主

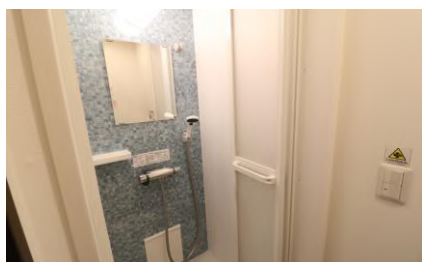
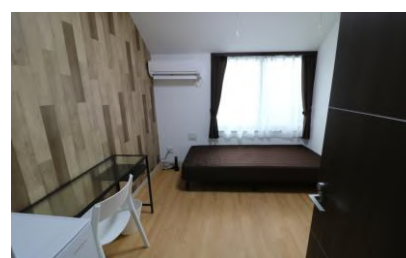
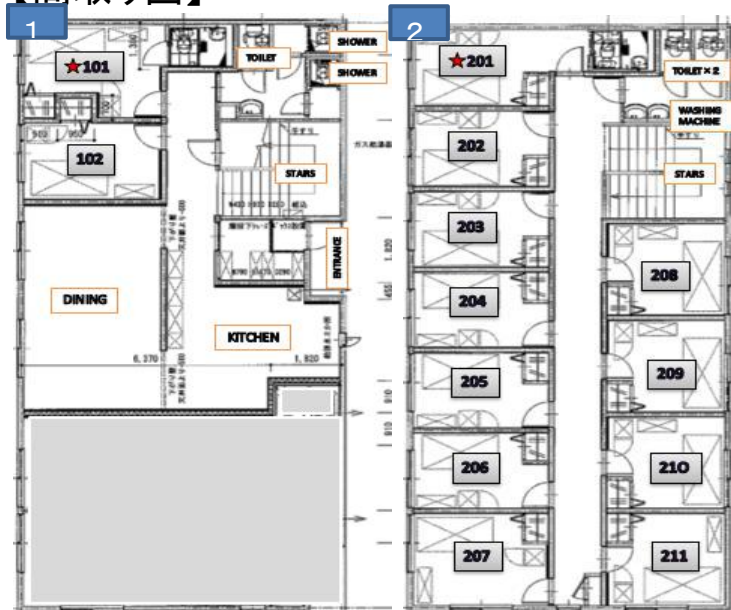
BeGood野方

無須轉車即可達高田馬場站！居住環境良好！

地域	野方（中野區）
構造	鐵骨造2層樓建築
房間	單人房（共13間房） 8.28㎡~9.94㎡
公共空間	廚房 淋浴間（男女共用） 廁所（男女共用）
設備	房間：床、書桌、椅子、冷暖氣、冰箱、窗簾、衣櫃 共用：微波爐、煮水壺、洗衣機（免費）、Wifi（免費）
交通	西武新宿線 野方站徒步7分鐘
通勤	火車：距離高田馬場站 16 分鐘、距離池袋站 27 分鐘、距離西武新宿站 13 分鐘、距離原宿站 24 分鐘、距離澀谷站 26 分鐘
備考	*宿舍費用都包含水電費（水費，瓦斯費，電費），及網路費。 *入住費，設施費，清掃費等只需在初期付一次，續租時更新費用不發生。 *皆付寢具一套。



【間取り図】

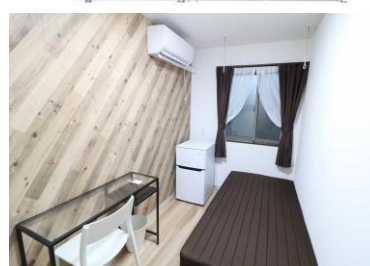


※室内設備以現場為主

FlatShare SHIN-OTSUKA Campus

2018年9月20日全新開幕！地點、交通、購物都非常方便！

地區	新大塚
構造	鉄骨造 3層樓建築物
房間	單人間（共54間） 7.5㎡
共有部份	客廳、自習室、廚房、7間淋浴間(男女共用,女士專用), 各層樓設置廁所(男女共用,女士專用)
設備	房間內:床、桌子、椅子、冷氣、冰箱、窗簾、開放衣架 共用部:微波爐、煮水壺、洗衣機（免費）、網路免費
交通	丸之內線 新大塚站徒步8分／山手線 大塚站徒步13分
通勤方式	電車: 池袋站3分、高田馬場站13分、渋谷站21分、明治神宮前站25分、西新宿站36分
備註	*宿舍費用都包含水電費（水費、瓦斯費、電費），及網路費。 *入住費、設施費、清掃費等只需在初期付一次，續租時更新費用不發生。 *皆付寢具一套。



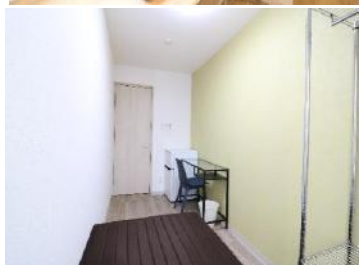
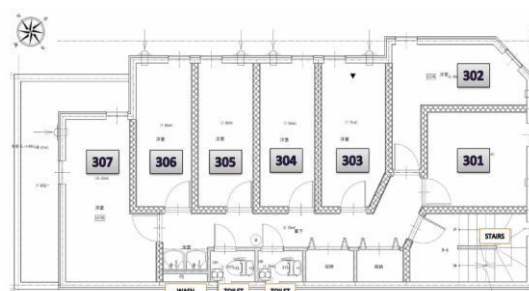
※ 照片為參考用。實際以現場為主。

FlatShare NARIMASU Campus

2017年9月15日全新開幕！全新物件！



地區	成増
構造	輕量鉄骨造 3層樓建築物
房間	單人間（共19間） 7㎡
共有部份	客廳,廚房,7間淋浴間(男女共用), 廁所(男女共用、女士專用)
設備	房間內:床、桌子、椅子、冷氣、冰箱、窗簾、開放衣架 共用部：微波爐、煮水壺、洗衣機（免費）、網路免費
交通	東武東上線 成増站徒步6分／東京副都心・有樂町線 地下鐵成増站徒步10分
通勤方式	電車：池袋站12分、高田馬場站22分、渋谷站28分、明治神宮前站32分、西新宿站34分
備註	*宿舍費用都包含水電費（水費，瓦斯費，電費），及網路費。 *入住費，設施費，清掃費等只需在初期付一次，續租時更新費用不發生。 *皆付寢具一套。

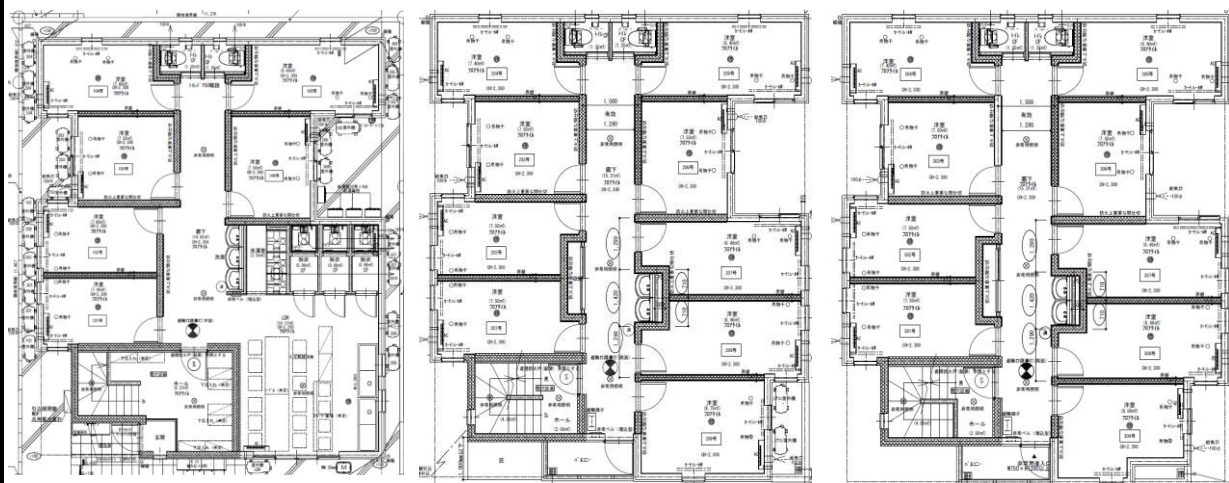


※ 照片為參考用。實際以現場為主。

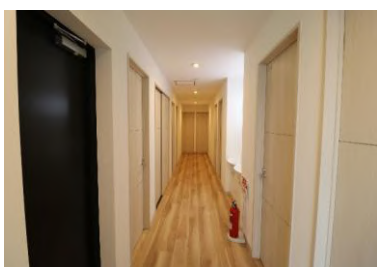
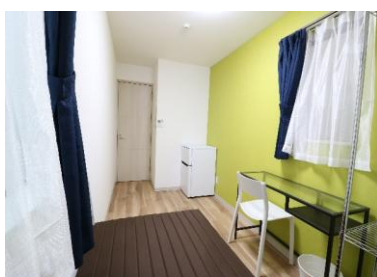
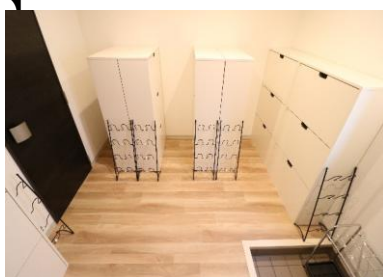
FlatShare大塚Port

学校徒歩圏内！環境良好！交通・購物便利！

地域	池袋
構造	鉄骨造/3層樓
部屋	1人房（共24名）7~8.46㎡
共有部分	廚房，淋浴間(男女共用)，廁所(男女共用)
設備	房間：床，桌子，椅子，冷氣，冰箱，窗簾，收納盒 公共區域：微波爐，電水壺，洗衣機(免費)，免費網路
交通	山手線 大塚駅步行7分、有楽町線 東池袋駅步行10分
通學手段	電車：池袋站3分、高田馬場站7分、渋谷站18分、明治神宮前站16分、西新宿站17分
備註	*宿舍費用都包含水電費（水費，瓦斯費，電費），及網路費。 *入住費，設施費，清掃費等只需在初期付一次，續租時更新費用不發生。 *皆付寢具一套。



【写真】



※ 照片為參考用。實際以現場為主。

FlatShare 北池袋Port

池袋站電車1分！環境良好！交通・購物便利！

地域	池袋
構造	鐵骨造3層樓建築物
房型	單人房（共34間） 7.3㎡~8㎡
公共空間	廚房、淋浴間(男女共用、女士專用)、廁所(男女共用、女士專用)
設備	房內：床、書桌、椅子、冷暖氣、冰箱、窗簾、收納家具 公共：微波爐、煮水壺、洗衣機（免費）、免費wifi
交通	東武東上線北池袋站徒步4分鐘
通勤	距池袋站電車1站1分鐘 距高田馬場站電車6分鐘 距西新宿站電車18分鐘 距原宿站電車15分鐘 距澀谷站電車17分鐘
備考	*宿舍費用都包含水電費（水費，瓦斯費，電費），及網路費。 *入住費，設施費，清掃費等只需在初期付一次，續租時更新費用不發生。 *皆付寢具一套。



★物件的正東方向為鐵道，
所以圖面上靠右側的房間有加裝一道隔音窗。

【Floor Plan】1F

※ 室內設備以現場為主。

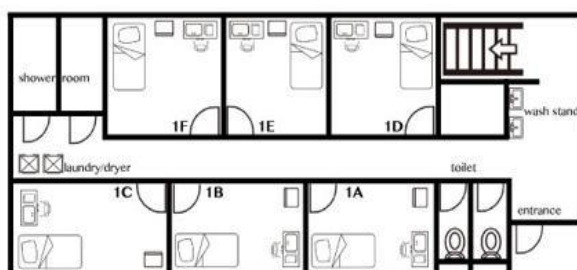
kitazawa One

2023年2月1日RE-OPEN！環境良好！交通・購物便利！

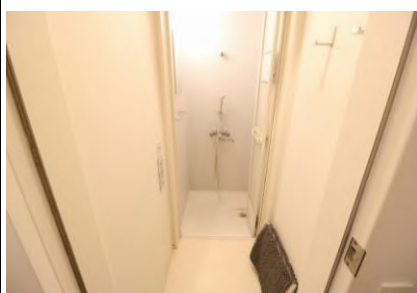
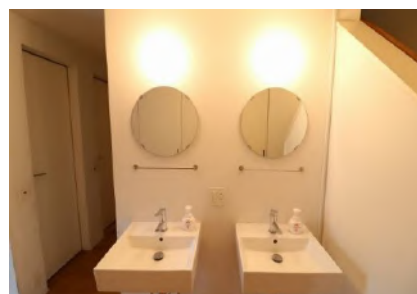
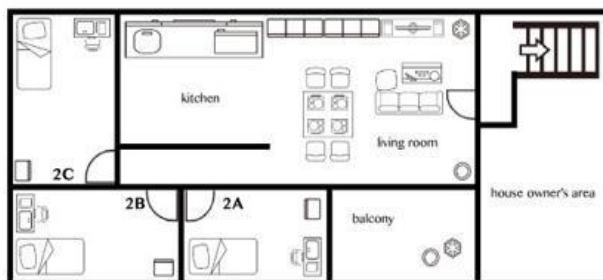
地區	世田谷
構造	木造 2層樓建築物
房間	單人間（共9間） 7㎡
共有部份	客廳,廚房,淋浴間(男女共用), 廁所(男女共用)
設備	房間內:床、桌子、椅子、冷氣、冰箱、窗簾 共用部：微波爐、煮水壺、洗衣機（免費）、網路免費
交通	京王井之頭線 池之上站 步行3分、小田急線 東北澤站 步行4分
通勤方式	電車：池袋站18分、高田馬場站14分、渋谷站6分、明治神宮前站7分、西新宿站12分
備註	*宿舍費用都包含水電費（水費，瓦斯費，電費），及網路費。 *入住費，設施費，清掃費等只需在初期付一次，續租時更新費用不發生。 *皆付寢具一套。



1F



2F

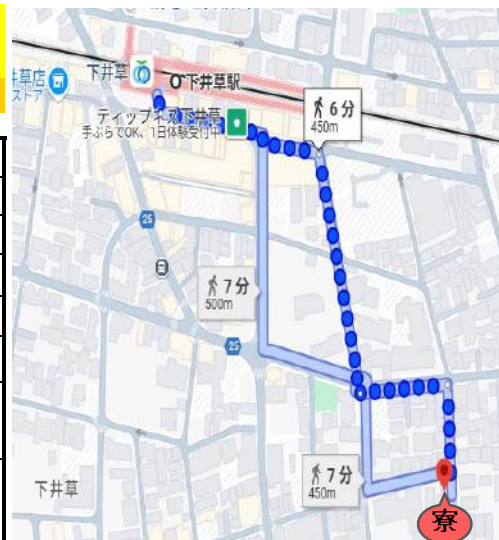


※室內設備以現場為主

TCRE下井草

安静な住宅街！環境良好！交通・買い物便利！

地区	下井草
構造	木结构二层楼房
部屋	套房 約17.44㎡；起居間 約10㎡
共有部分	洗濯間、廁所、廚房、收納、對講機
設備	床、桌椅、冷氣機、洗衣機、微波爐、冰箱、
交通	离西武新宿线下井草站步行6分钟
上学手段	从下井草站至：西武新宿站21分钟、高田马场站18分钟、池袋站28分钟、原宿站35分钟、涩谷站38分钟
備考	<p>*宿舍费用都包含水电费（水费，瓦斯费，电费），及网路费。</p> <p>*入住费，设施费，清扫费等只需在初期付一次，2年内续租更新費用不再发生。</p> <p>*皆付寝具一套。</p>



イメージ写真

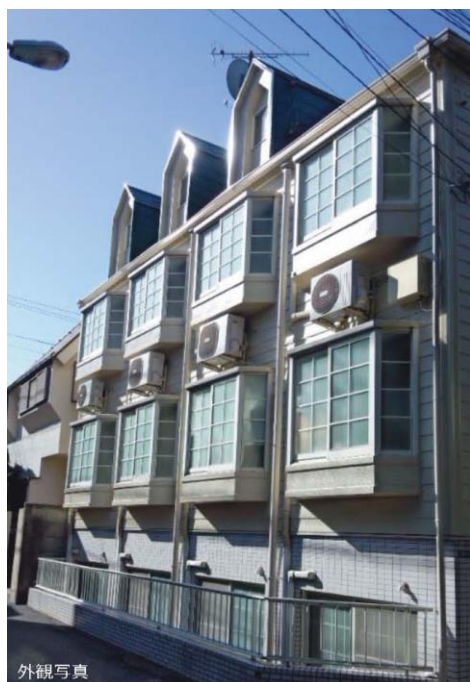


※ 照片是形象资料，室内设备及版面设计是依现地为优先。

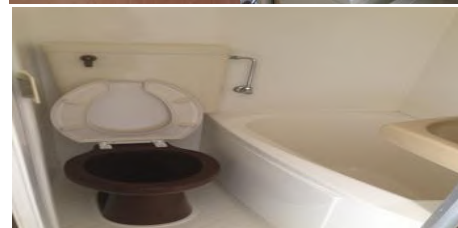
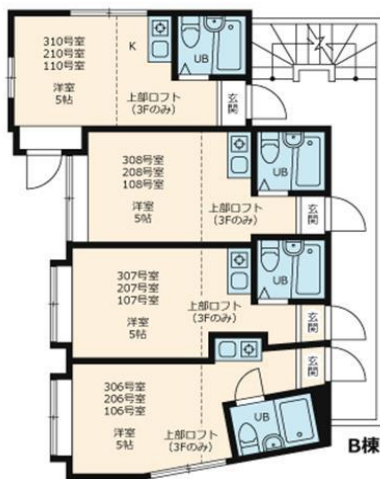
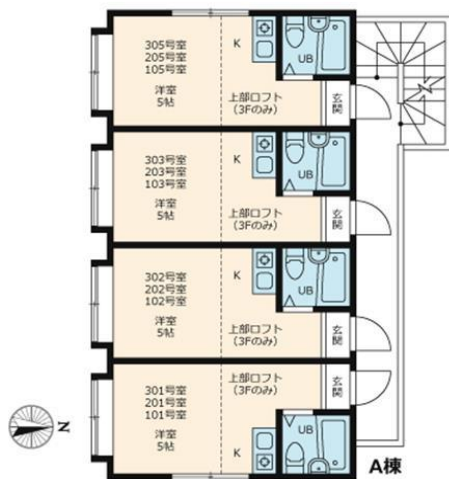
TCRE初台

安静的住宅区！环境良好！交通方便！

地区	初台（新宿区）
構造	由木头和钢筋混凝土建造的三层建筑
部屋	個室 10.14㎡ ~ 10.43㎡
共有部分	投币式洗衣机、自行车存放处
設備	部屋内：床、桌椅、空调、冰箱、微波炉
交通	离都营新宿线初台站步行7分钟
上学手段	都营新宿线初台站至：新宿站2分钟、涩谷站21分钟、原宿站20分钟、池袋站24分钟、高田马场站21分钟
備考	<p>*宿舍费用都包含水电费（水费，瓦斯费，电费），及网路费。</p> <p>*入住费，设施费，清扫费等只需在初期付一次，2年内续租更新費用不再发生。</p> <p>*皆付寝具一套。</p>



外観写真



※ 照片是形象资料，室内设备及版面设计是依现地为优先。

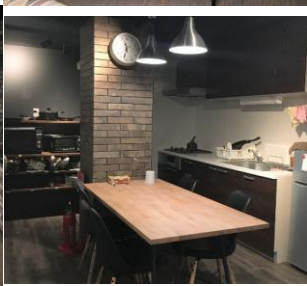
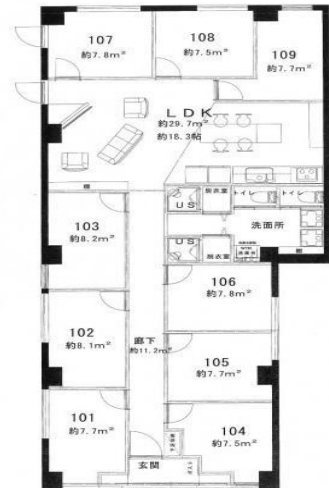
江原マンション（女生専用）

位于安静な住宅街！環境良好！交通・買い物便利！

地区	新江古田
结构	3层钢结构
房型	单人间（7.17㎡~7.27㎡；客厅6~7㎡）
共有部分	洗澡間、廁所、廚房、洗衣机/烘干机（有料）、微波爐
设备	房間內：床、桌椅、冷氣機、冰箱、免費WIFI、
交通	大江戶線新江古田站步行10分钟、从西武池袋線江古田站步行17分钟
上学方法	从大江戶線新江古田站至：中野坂上站（新宿校区）11分钟、原宿站29分钟、高田马场站26分钟、涩谷站30分钟、池袋站9分钟（从江古田站）
备注	<p>*宿舍费用都包含水电费（水费，瓦斯费，电费），及网路费。</p> <p>*入住费，设施费，清扫费等只需在初期付一次，2年内续租更新費用不再发生。</p> <p>*皆付寝具一套。</p>



イメージ写真



※ 照片是形象资料，室内设备及版面设计是依现地为优先。

新大久保

地区	新大久保
结构	鉄骨造2层楼
房型	単人間・双人間
共有部分	休息室、厨房、淋浴室和卫生间（男女公用）
设备	房间内：床・桌子・椅子・空调・冰箱 共用部：电视机・洗衣机（有料）・微波炉・煤气灶
交通	山手线「新大久保」站步行7分钟 総武线「大久保」站步行4分钟
上学方法	新宿校步行21分钟，高田马场升学校步行23分钟 电车(从新大久保站)：高田马场站2分钟，新宿站3分钟，池袋站6分钟 涉谷站10分钟
备注	*宿舍费用都包含水电费（水费，瓦斯费，电费），及网路费。 *入住费，设施费，清扫费等只需在初期付一次，续租时更新費用不发生。 *皆付寝具一套。

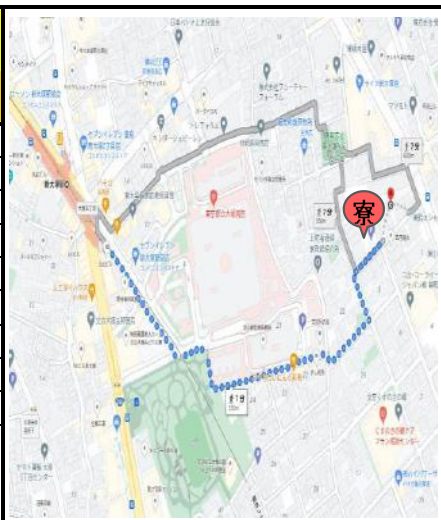


イメージ写真



※ 照片是形象资料，室内设备及版面设计是依现地为优先。

TCRE新大塚	
安静的住宅区！环境良好！交通方便！	
地区	新大塚
结构	2层楼【9间房】
房型	单人间・双人间
共有部分	厨房・浴室・卫生间・自行车停车场
设备	房间内：床・桌子・椅子・空调 共用部：冰箱・洗衣机・微波炉・电磁炉
交通	山手线「大塚」站 步行12分 丸内线「新大塚」站 步行8分
上学方法	电车(从大塚站)：池袋站2分钟，高田马场站7分钟，原宿站16分钟 新宿站12分 明治神宫前駅22分
备注	*宿舍费用都包含水电费（水费，瓦斯费，电费），及网路费。 *入住费，设施费，清扫费等只需在初期付一次，续租时更新費用不发生。 *皆付寝具一套。

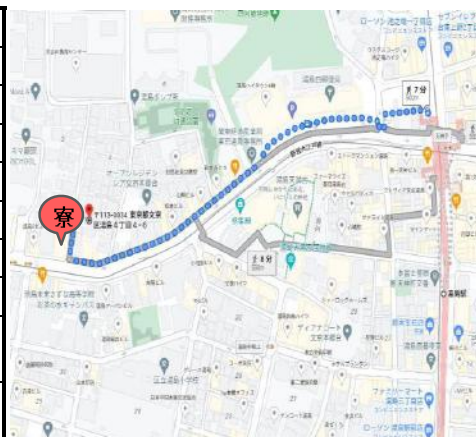


※ 照片是形象资料，室内设备及版面设计是依现地为优先。

本郷三丁目

安静な住宅街！環境良好！交通・買い物便利！

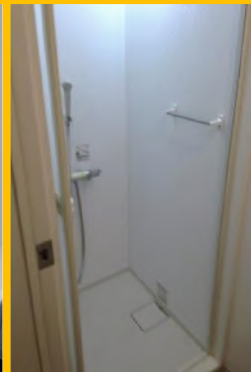
地区	汤岛站
结构	铁筋水泥造 3 层楼 (3 楼) 5LDK/楼
房间	学生宿舍 (单人间7㎡ 双人间10~12㎡)
共有部分	浴室, 洗手间, 洗面台, 洗衣机, 厨房
设备	房间内: 床, 桌子, 椅子, 空调, 衣橱 共用部: 冰箱, 洗衣机, 微波炉, 橱柜, 无线WIFI
交通	丸内线「本郷三丁目」站 步行6分 千代田线「汤岛」站 步行7分
上学方法	本郷三丁目站至:池袋站10分 高田馬場站19分 明治神宮前站28分 渋谷站25分 西新宿五丁目駅20分 原宿駅30分
备注	*宿舍费用都包含水电费 (水费, 瓦斯费, 电费), 及网路费。 *入住费, 设施费, 清扫费等只需在初期付一次, 续租时更新費用不发生。 *皆付寝具一套。



2F



3F

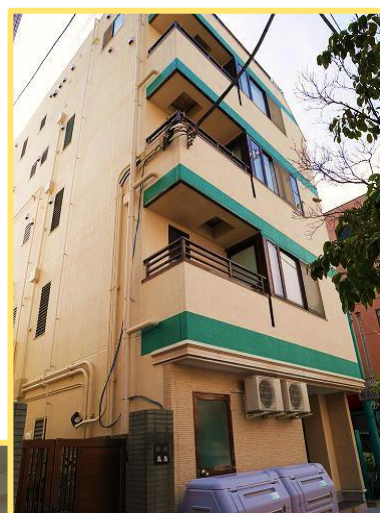
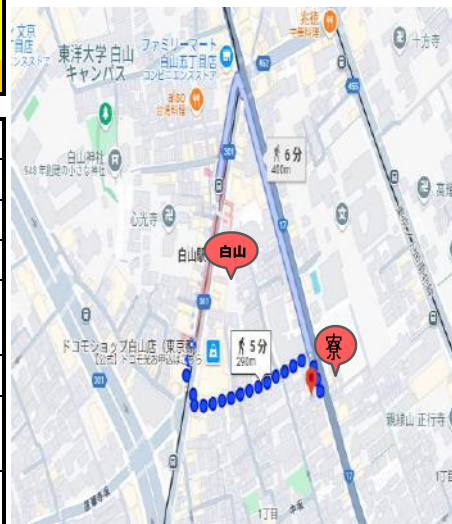


※ 照片是形象资料，室内设备及版面设计是依现地为优先。

T C R E 白山

安静な住宅街！環境良好！交通・買い物便利！

地区	白山（文京区）
结构	5层钢结构平屋顶
房间	2人间（各房间約10㎡）
共有部分	淋浴、洗手间、厨房、自行车停车场
设备	各房间:桌子、椅子、空调、免费WIFI、床 共用:微波炉、电水壶、自动锁门、洗衣机（投币式）、冰箱、洗面台
交通	都営三田线「白山」站 步行4分
上学方法	白山站至: 池袋站16分 高田馬場站20分 明治神宮前站32分 渋谷站28分 新宿駅25分 原宿駅29分
备注	*宿舍费用都包含水电费（水费，瓦斯费，电费），及网路费。 *入住费，设施费，清扫费等只需在初期付一次，续租时更新費用不发生。 *皆付寝具一套。



※ 照片是形象资料，室内设备及版面设计是依现地为优先。

DreamHouse 北新宿

位于安静的住宅区！环境良好！上学・交通・购物便利！

地区	大久保
结构	铁骨造3层楼
房间	双人间（共10人）・单人间（共5人） 房间面积:7㎡~10㎡
共有部分	厨房, 浴室, 厕所
设备	部屋内: 床, 桌子, 空调, 衣架框 共用部: 微波炉, 电饭锅, 洗衣机, 无线网络
交通	JR中央総武線大久保站步行6分钟, JR山手線新大久保站步行10分钟
上学方法	新宿校步行15分钟/从新大久保站到高田马场站2分钟/池袋站7分钟 原宿站8分钟/涉谷站11分钟
备注	*宿舍费用都包含水电费（水费, 瓦斯费, 电费）, 及网路费。 *入住费, 设施费, 清扫费等只需在初期付一次, 续租更新费用是不发生。 *皆付寝具一套。

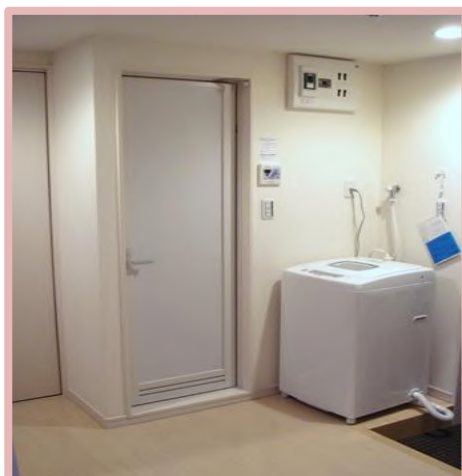
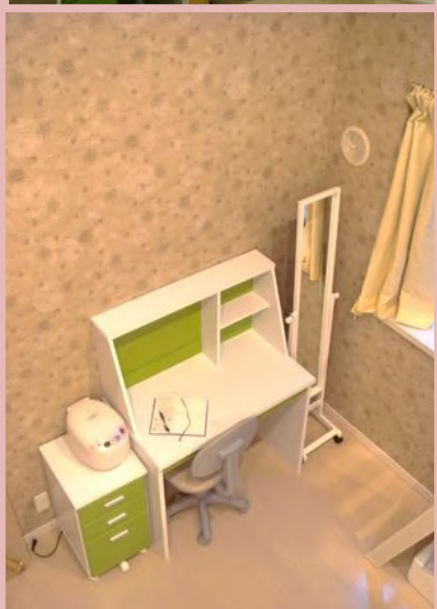
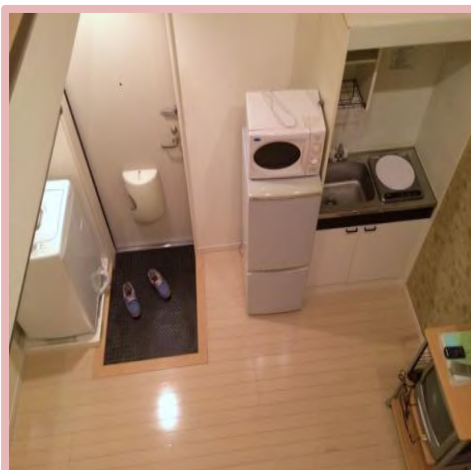


※ 照片是形象资料、室内设备及版面设计是依现地为优先。

ロッソ池袋

池袋车站步行5分钟 一居室 环境良好

地 区	池袋
结 构	轻量钢骨构架2层
房 型	一居室，6室（最小13.65㎡、最大14.78㎡） 阁楼（最小5.83㎡、最大6.6㎡） 厨房，浴室，卫生间
设 备	房间内：桌子，椅子，洗衣机，冰箱，微波炉，空调，免费Wifi
交 通	池袋站步行5分钟， JR山手线 丸内线 有乐町线 副都心线
上学方法	从JR池袋站出发 JR「新宿站」6分钟，步行5分钟往池袋校， JR「高田马场站」4分钟，「涩谷站」15分钟，「原宿站」13分钟
备注	*宿舍费用都包含水电费（水费，瓦斯费，电费），及网路费。 *入住费，设施费，清扫费等只需在初期付一次，无更新费。 *皆付寝具一套。



※图片为示意图，室内设备及布局以现地为优先。

Arancia 池袋

位于安静的住宅区！环境良好！交通・购物便利！

地区	池袋
结构	钢筋混凝土造 3层楼
房型	13室（最小11㎡、最大13㎡）
共有部分	厨房，浴室4间（男女别），厕所4间（男女别）
设备	房间内：床、桌椅、空调、冰箱，免费WiFi 共用部：微波炉、洗衣机（投币式）
交通	池袋站步行10分钟，JR山手线 丸内线 有乐町线 副都心线
上学方法	从JR线「池袋站」 JR线「新宿站」6分钟，步行18分钟往池袋校， JR「高田马场站」4分钟，「涩谷站」15分钟，「原宿站」13分钟
备注	*宿舍费用都包含水电费（水费，瓦斯费，电费），及网费。 *入住费，设施费，清扫费等只需在初期付一次，无更新费。 *皆付寝具一套。

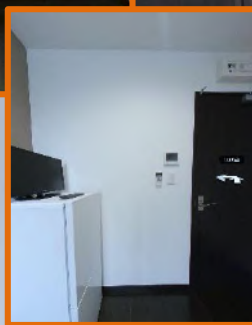


※图片为示意图，室内设备及布局以现地为优先。

SAークロス下井草5

位于安静的住宅区！环境良好！交通·购物便利！

地区	下井草（杉並区）
结构	木造 2层楼
房间	单人间（13间） 房间大小：7㎡
共有部分	洗脸台2台 洗衣机3台 烘干机3台/浴室・厕所・一体式厨房各2套
设备	房间内：床 桌子 电视 空调 冰箱 共用部：微波炉 电饭煲 网络
交通	西武新宿线 下井草站北出口步行13分钟
上学方法	下井草站至：高田馬場站14分 西武新宿駅17分 池袋站25分 原宿站28分 渋谷站30分
备注	*宿舍费用都包含水电费（水费，瓦斯费，电费），及网路费。 *入住费，设施费，清扫费等只需在初期付一次，续租更新費用是不发生。 *皆付寝具一套。



※ 照片是形象资料，室内设备及版面设计是依现地为优先。

コアプラス目白

学校徒歩圏内！環境良好！交通・購物便利！

地域	目白
構造	3层钢筋混凝土建筑
部屋	單人/ 雙人房（共2间房） 8㎡~9㎡
共有部分	廚房、淋浴間（男女共用）、廁所（男女共用・女士专用）
設備	房間：床、書桌、椅子、冷氣、冰箱、窗簾、收納 共用：微波爐、洗衣機（免費）、Wifi（免費）
交通	JR各線池袋車站 從西口步行9分鐘
通學手段	池袋校区步行16分钟/电车：到高田马場站4分钟，到池袋站2分钟，到原宿站11分钟，到新宿站7分钟，到涩谷站14分钟
備註	*宿舍費用都包含水電費（水費，瓦斯費，電費），及網路費。 *入住費，設施費，清掃費等只需在初期付一次，續租更新費用是不發生。 *皆付寢具一套。



地図



単人間



双人間



厨房



卫生间



洗面台



平面图

※ 照片僅供參考。室內設備等以現場為主。

高田馬場一丁目寮

安静な住宅街！環境良好！通学・交通・買い物便利！

地区	高田馬場一丁目（新宿区）
结构	鉄骨陸屋根3层楼
房间	单人间（共4间）、双人间（共4间） 房间大小：10~13㎡
共有部分	厨房（2）、浴室（2）、洗手间（3）、洗面台（2）、洗衣机（2） 阳台、収納
设备	房间内：床、桌子、椅子、空调、收纳（衣柜）、冰箱 共用部：微波炉、电水壶、洗衣机、无线网络、
交通	山手线「高田馬場」站 7分 东西线「高田馬場」站4分 东京地下铁副都新线「西早稲田」駅 5分
上学方法	电车高田馬場站：高田馬場校步行5分 池袋站4分、原宿站10分、 渋谷站12分、西新宿站15分
备注	*宿舍费用都包含水电费（水费、瓦斯费、电费），及网路费。 *入住费，设施费，清扫费等只需在初期付一次，续租时更新費用不发生。 *皆付寝具一套。

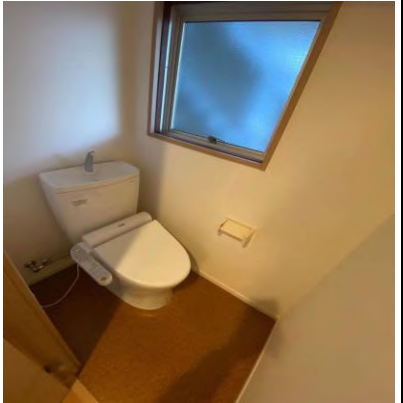


※ 照片是形象资料，室内设备及版面设计是依现地为优先。

高田馬場House Two

位于安静的住宅区！环境良好！上学・交通・购物便利！

地区	高田馬場
结构	钢筋混凝土3层楼
房间	双人间（共6人）・单人间（共4人） 房间面积：7㎡～10㎡
共有部分	厨房，浴室，厕所
设备	部屋内：床，桌子，空调，衣架框 共用部：微波炉，电饭锅，洗衣机，无线网络
交通	JR山手线高田馬場站 早稻田口步行7分钟
上学方法	高田马场校步行10分钟/从高田马场站到池袋站4分钟/原宿站9分钟 涉谷站11分钟/西武新宿站（新宿校）3分
备注	*宿舍费用都包含水电费（水费，瓦斯费，电费），及网路费。 *入住费，设施费，清扫费等只需在初期付一次，续租更新费用是不发生。 *皆付寝具一套。

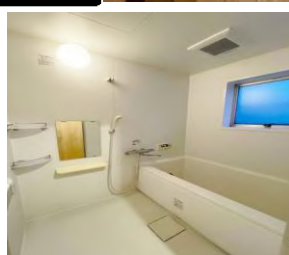
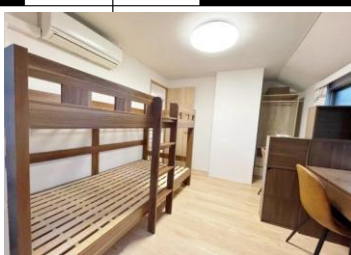
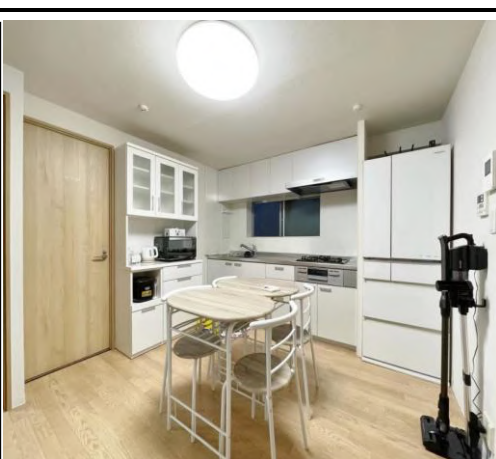
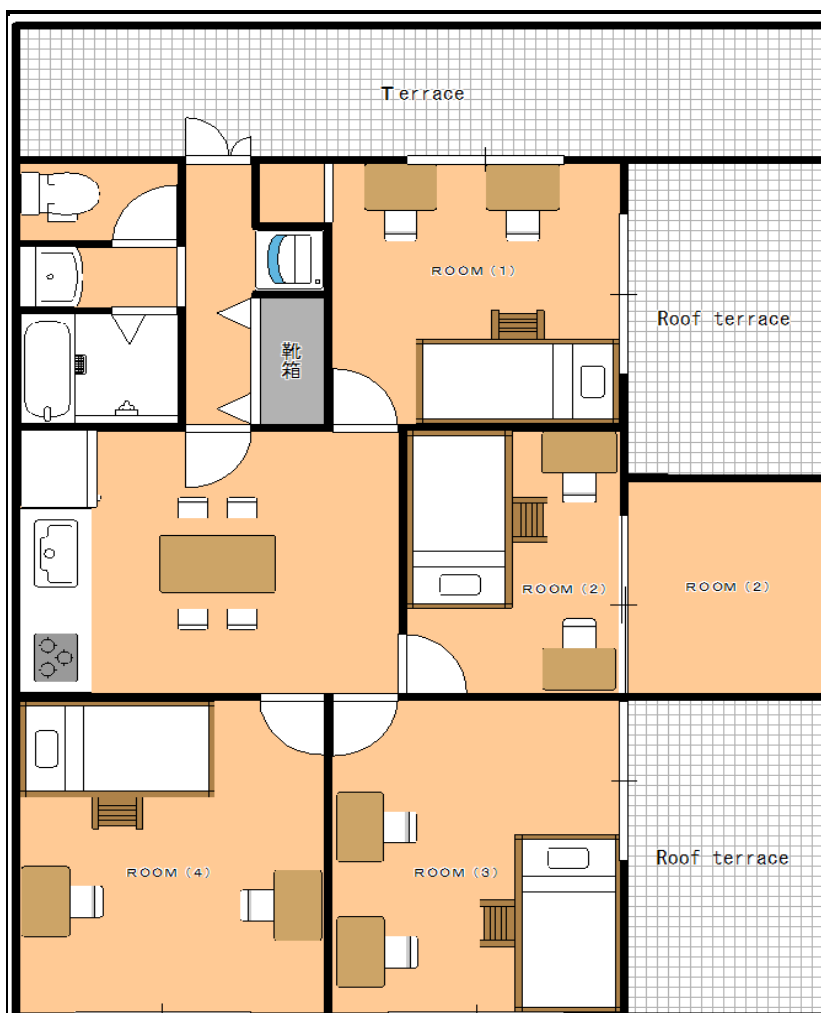


※ 照片是形象资料、室内设备及版面设计是依现地为优先。

高田馬場House One

位于安静的住宅区！环境良好！上学・交通・购物便利！

地区	高田馬場
结构	钢筋混凝土3层楼
房间	双人间（共8人） 房间面积:10㎡~15㎡
共有部分	厨房，浴室，厕所
设备	部屋内：床，桌子，空调，衣架框 共用部：微波炉，电饭锅，洗衣机，无线网络
交通	JR山手线高田馬場站 早稻田口步行7分钟
上学方法	高田马场校步行10分钟/从高田马场站到池袋站4分钟/原宿站9分钟 涉谷站11分钟/西武新宿站（新宿校）3分
备注	*宿舍费用都包含水电费（水费，瓦斯费，电费），及网路费。 *入住费，设施费，清扫费等只需在初期付一次，续租更新费用是不发生。 *皆付寝具一套。

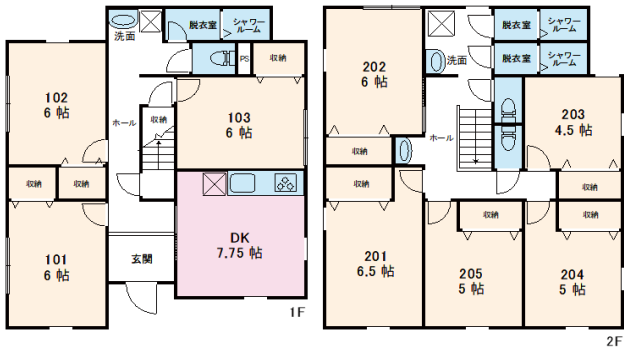


※ 照片是形象资料、室内设备及版面设计是依现地为优先。

ピースコート小竹向原

位于安静的住宅区！环境良好！交通・购物便利！

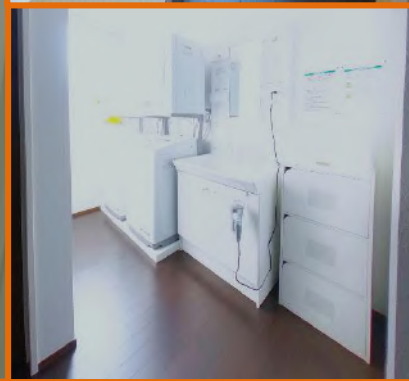
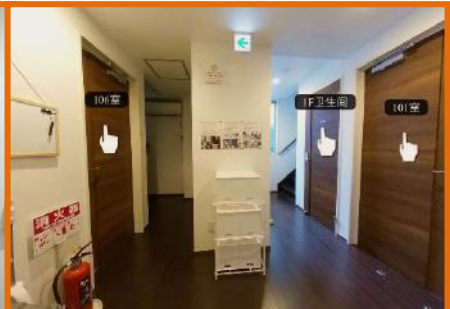
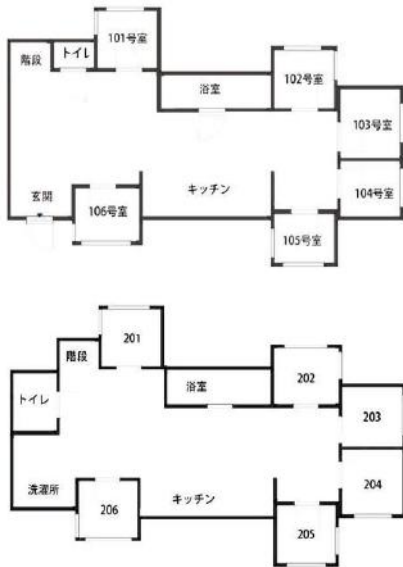
地区	小竹向原
结构	木造2层楼
房间	单人间8.5㎡；双人间10～12㎡
共有部分	浴室、厕所和水槽共 3 个地方、鞋柜、厨房、客厅
设备	房间：床（双层床）、单人间单人床、书桌、椅子、空调、电视、无线WIFI、冰箱、衣柜。 公共区域：厨房、电热水壶、洗衣机、微波炉（各2台）、冰箱、餐桌、椅子、大电视
交通	有楽町線「小竹向原」站 步行4分
上学方法	小竹向原站至：池袋站6分 高田馬場站18分 明治神宮前站20分 渋谷站18分 西新宿五丁目駅30分 原宿駅25分
备注	*宿舍费用都包含水电费（水费，瓦斯费，电费），及网路费。 *入住费，设施费，清扫费等只需在初期付一次，续租时更新費用不发生。 *皆付寝具一套。



SAークロス沼袋7

位于安静的住宅区！环境良好！交通・购物便利！

地区	沼袋（中野区）
结构	木造 2层楼
房间	单人间（12间） 房间大小：7㎡
共有部分	洗面台2台 浴室2间 厕所2间 洗衣机3台 干燥机3台 一体式厨房 2套
设备	房间内：床 桌子 电视 空调 冰箱 共用部：微波炉 电饭煲 网络
交通	西武新宿线 沼袋站北出口步行9分钟
上学方法	从沼袋站至：高田馬場站8分 西武新宿駅11分 池袋站19分 原宿站22分 渋谷站24分
备注	*宿舍费用都包含水电费（水费，瓦斯费，电费），及网路费。 *入住费，设施费，清扫费等只需在初期付一次，续租更新費用是不发生。 *皆付寝具一套。



※ 照片是形象资料、室内设备及版面设计是依现地为优先。

日兴新井学生会馆

環境良好！交通・購物便利！

地区	中野区新井薬師
结构	钢筋混凝土3层楼建筑
房间	单人房（女2名，男2名） 8㎡ ~ 12㎡
共有部分	厨房，淋浴间，卫生间
设备	房间：床，桌子，椅子，空调，冰箱，窗帘，收纳 共用：微波炉，洗衣机（免费），免费网络
交通	西武新宿线新井药师车站 南口步行2分钟
上学方法	电车（从新井药师车站至）； 高田马场站6分，西武新宿站9分，涉谷站23分，池袋站16分
备注	*宿舍费用都包含水电费（水费，瓦斯费，电费），及网路费。 *入住费，设施费，清扫费等只需在初期付一次，续租更新费用时不发生。 *皆付寝具一套。



建築外見



単人間



双人間



厨房



卫浴



车站



地图



1F平面图



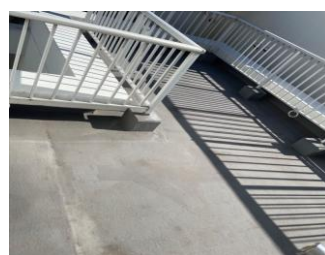
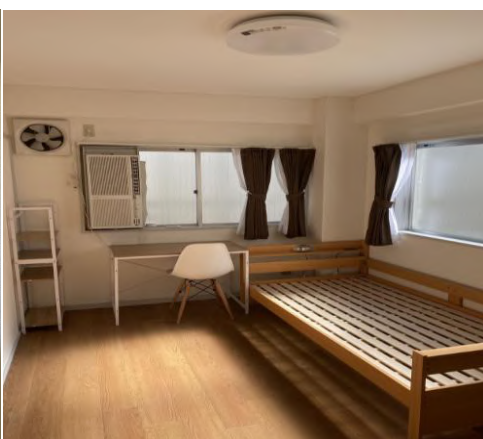
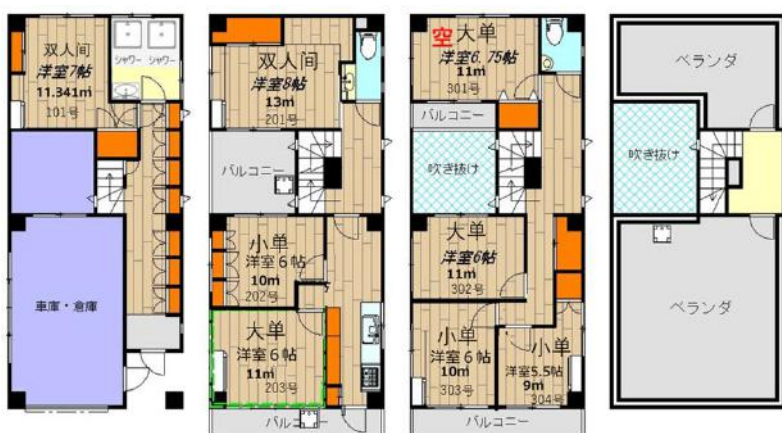
2-3F平面图

※ 照片是形象资料、室内设备及版面设计是依现地为优先。

池袋三丁目宿舍

位于安静的住宅区！环境良好！上学・交通・购物便利！

地区	池袋3丁目（丰岛区）
结构	钢筋混凝土造 地上3层楼
房间	单人间（共4间）、双人间（共4间）房间大小：9~13㎡
共有部分	厨房，浴室，厕所，洗面台，公用大阳台，收纳空间
设备	房间内：床，桌子，椅子，空调，收纳（衣架），冰箱 共用部：微波炉，电水壶，洗衣机，无线网络，
交通	山手线「池袋」站步行8分 JR3线・地下铁3线・东武/西武 全8线可利用
上学方法	从池袋站至：池袋校步行范围内，高田马场站4分，原宿站13分，涩谷站15分，新宿站6分
备注	*宿舍费用都包含水电费（水费，瓦斯费，电费），及网路费。 *入住费，设施费，清扫费等只需在初期付一次，续租时更新费用不发生。 *皆付寝具一套。



※ 照片是形象资料，室内设备及版面设计是依现地为优先。

日興中井学生会館

学校徒歩圏内！環境良好！交通・購物便利！

地域	中井
構造	木造3層樓建築
部屋	單人房（共2間房） 7.03㎡ ~ 8.48㎡
共有部分	廚房、淋浴間、廁所
設備	房間：床、書桌、椅子、冷氣、冰箱、窗簾、收納 共用：微波爐、洗衣機（免費）、Wifi（免費）
交通	西武新宿線：中井車站 步行4分 都営大江戸線：中井車站 步行6分
通學手段	距離高田馬場站 4 分鐘、距離西武新宿站 7 分鐘、距離池袋站 16 分鐘、距離原宿站 20 分鐘、距離澀谷站 23 分鐘。
備註	*宿舍費用都包含水電費（水費，瓦斯費，電費），及網路費。 *入住費，設施費，清掃費等只需在初期付一次，續租更新費用是不發生。 *皆付寢具一套。



地圖



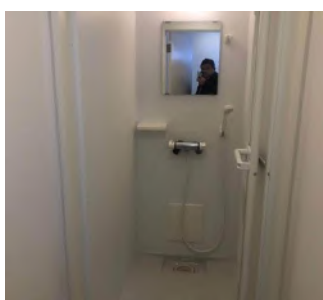
玄關



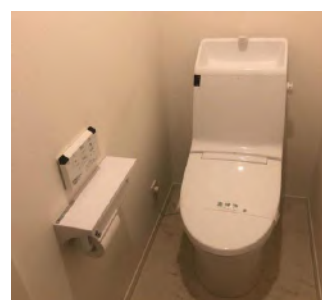
廚房



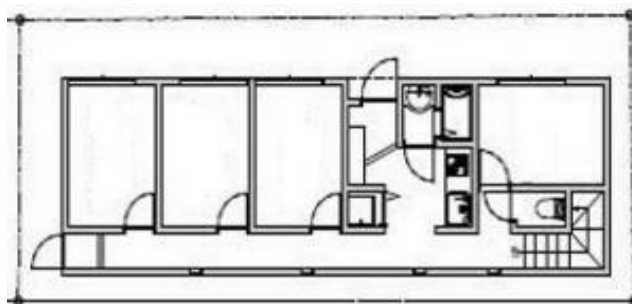
寢室



浴室



卫生间



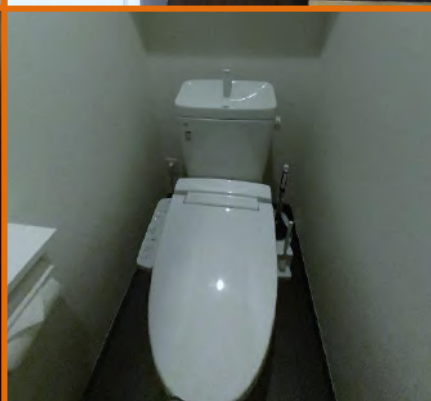
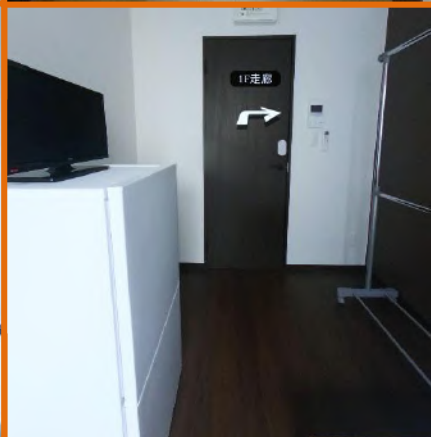
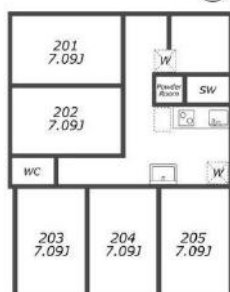
平面图

※ 照片僅供參考。室內設備等以現場為主。

SAークロス都立家政3

位于安静的住宅区！环境良好！交通・购物便利！

地区	都立家政（中野区）
结构	木造 2层楼
房间	单人间（10间） 房间大小：7㎡
共有部分	洗面台2台 浴室2间 厕所2间 洗衣机2台（自带烘干功能） 一体式厨房 2套
设备	房间内：床 桌子 电视 空调 冰箱 共用部：微波炉 电饭煲 网络
交通	西武新宿线 都立家政站南出口步行8分钟
上学方法	从都立家政站至：高田馬場站11分 西武新宿駅14分 池袋站22分 原宿站25分 渋谷站27分
备注	*宿舍费用都包含水电费（水费，瓦斯费，电费），及网路费。 *入住费，设施费，清扫费等只需在初期付一次，续租更新費用是不发生。 *皆付寝具一套。

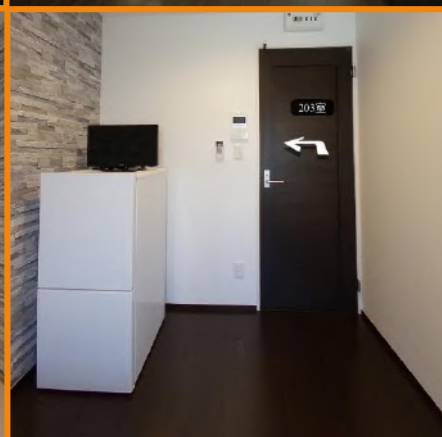
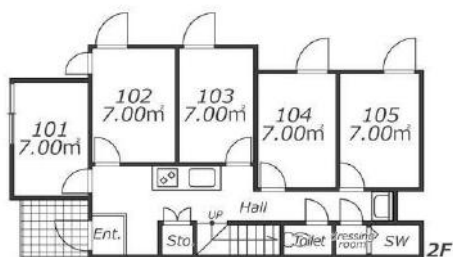
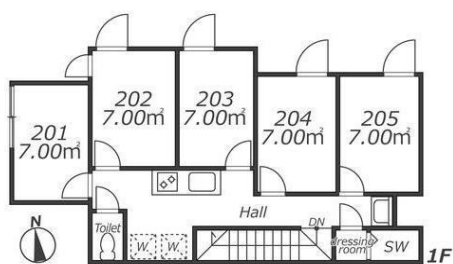


※ 照片是形象资料、室内设备及版面设计是依现地为优先。

SAークロス都立家政4

位于安静的住宅区！环境良好！交通・购物便利！

地区	都立家政（中野区）
结构	木造 2层楼
房间	单人间（10间） 房间大小：7㎡
共有部分	洗面台2台 浴室2间 厕所2间 洗衣机2台 干燥机2台 一体式厨房 2套
设备	房间内：床 桌子 电视 空调 冰箱 共用部：微波炉 电饭煲 网络
交通	西武新宿线 都立家政站南出口步行6分钟
上学方法	从都立家政站至：高田馬場站11分 西武新宿駅14分 池袋站22分 原宿站25分 渋谷站27分
备注	*宿舍费用都包含水电费（水费，瓦斯费，电费），及网路费。 *入住费，设施费，清扫费等只需在初期付一次，续租更新費用是不发生。 *皆付寝具一套。



※ 照片是形象资料、室内设备及版面设计是依现地为优先。

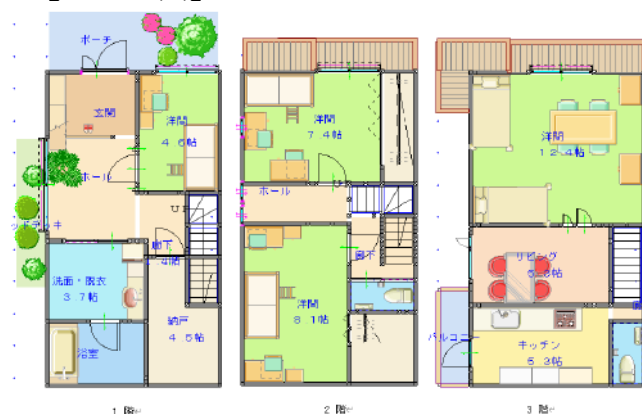
东新宿（女生宿舍）

位于閑静の住宅街！环境良好！

地区	新宿
结构	木造 3层楼
房型	4室（最小 8㎡、最大 21㎡）
共有部分	厨房，客厅，浴室，厕所（2间）
设备	房间内：床，桌子，椅子，空调，免费wifi 共用部：微波炉，洗衣机，冰箱
交通	东新宿车站 步行6分钟 大江戸线/副都心线
上学方法	从东新宿车站 大江戸线「都厅前站」（新宿校）5分钟，副都心线「西早稻田站」（高田马场校）1分钟，副都心线「池袋站」7分钟，副都心线「渋谷站」10分钟，副都心线「明治神宮前站」11分钟
备注	*宿舍费用都包含水电费（水费，瓦斯费，电费），及网路费。 *入住费，设施费，清扫费等只需在初期付一次，无更新费。 *皆付寝具一套。



【間取り図】



※图片为示意图，室内设备及布局以现地为优先。

饭 田 桥 (男生宿舍)

环境良好！交通便利 JR・東京地下鉄3路線均可利用

地区	饭田桥（新宿区）
结构	鉄骨造 地上6层 4楼入口（多层楼住宅・内部3层）
房型	5室（最小8㎡、最大13㎡）
共有部分	厨房，浴室，卫生间（2间）
设备	室内：床，桌子，空调，冰箱，免费wifi 共用部分：厨房（3个灶口），微波炉，洗衣机
交通	飯田橋车站步行7分钟，JR总武线，大江户线，东西线，有乐町线，南北线
上学方法	从飯田橋车站 大江户线「都厅前站」（新宿校）12分钟，东西线「高田马场站」7分钟， 有乐町线「池袋站」12分钟，JR「涩谷站」（换乘一回）16分钟，JR「原宿站」（换乘一回）17分钟
备注	*宿舍费用都包含水电费（水费，瓦斯费，电费），及网路费。 *入住费，设施费，清扫费等只需在初期付一次，无更新费。 *皆付寝具一套。

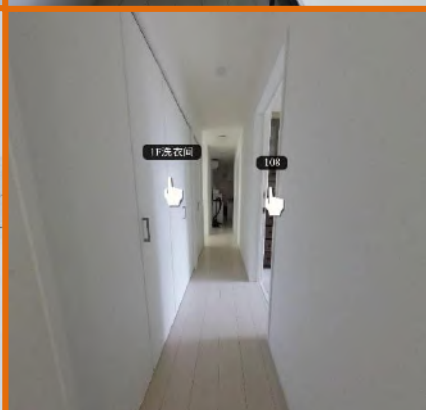
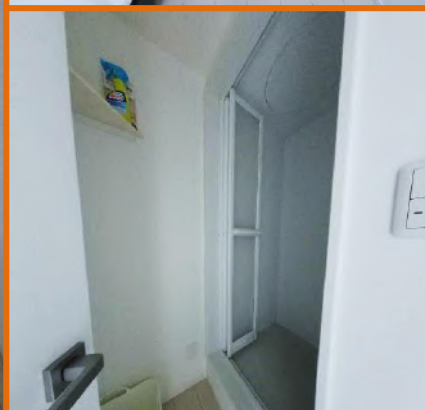
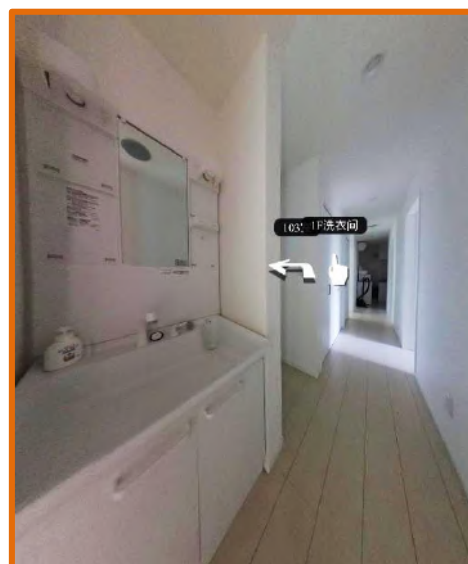
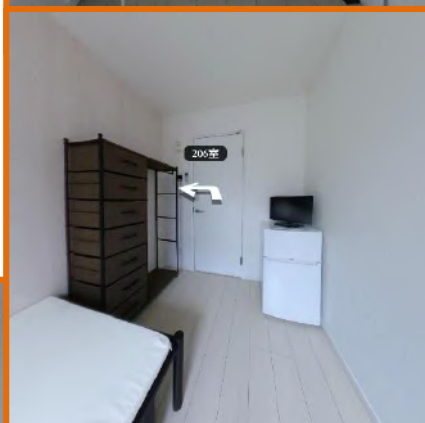


※图片为示意图，室内设备及布局以现地为优先。

SAークロス野方2

位于安静的住宅区！环境良好！交通・购物便利！

地区	野方（中野区）
结构	木造 2层楼
房间	单人间（20间） 房间大小：7㎡
共有部分	洗面台2台 浴室4间 厕所4间 洗衣机6台 烘干机6台 一体式厨房 2套
设备	房间内：床 桌子 电视 空调 冰箱 共用部：微波炉 电饭煲 网络
交通	西武新宿线 野方站南出口步行10分钟
上学方法	从野方站至：高田馬場站10分 西武新宿駅13分 池袋站21分原宿站24分 渋谷站26分
备注	*宿舍费用都包含水电费（水费，瓦斯费，电费），及网路费。 *入住费，设施费，清扫费等只需在初期付一次，续租更新費用是不发生。 *皆付寝具一套。

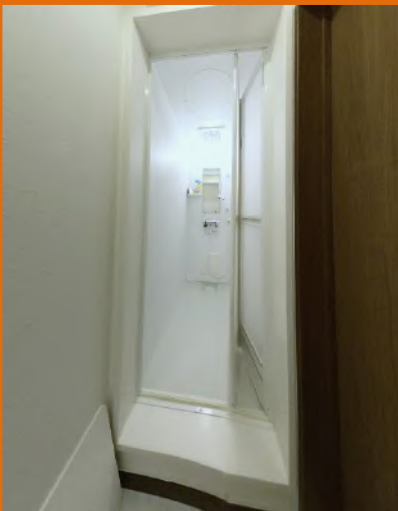
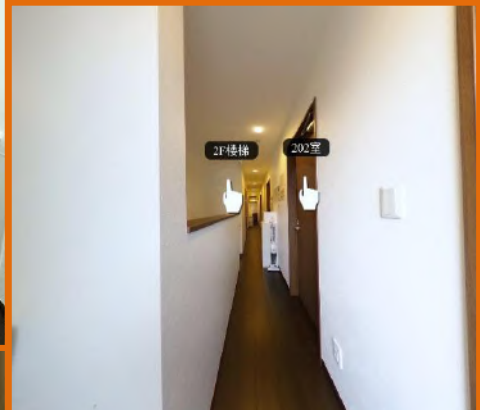
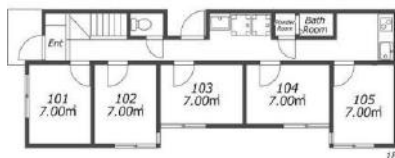


※ 照片是形象资料、室内设备及版面设计是依现地为优先。

SAークロス野方6

位于安静的住宅区！环境良好！交通・购物便利！

地区	野方（中野区）
结构	木造 2层楼
房间	单人间（10间） 房间大小：7㎡
共有部分	洗面台3台 浴室2间 厕所2间 洗衣机3台 干燥机3台 一体式厨房 2套
设备	房间内：床 桌子 电视 空调 冰箱 共用部：微波炉 电饭煲 网络
交通	西武新宿线 野方站步行7分钟
上学方法	从野方站至：高田馬場站10分 西武新宿駅13分 池袋站21分 原宿站24分 渋谷站26分
备注	*宿舍费用都包含水电费（水费，瓦斯费，电费），及网路费。 *入住费，设施费，清扫费等只需在初期付一次，续租更新費用是不发生。 *皆付寝具一套。

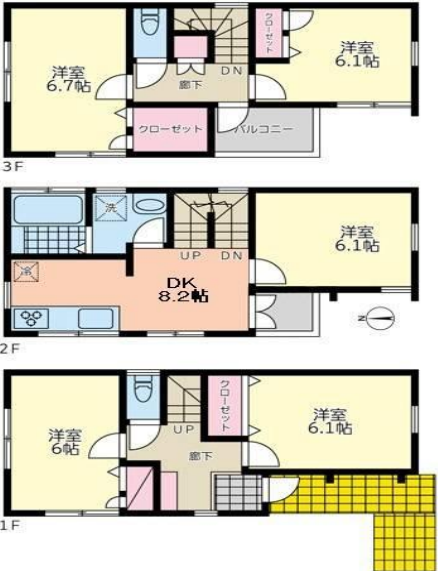


※ 照片是形象资料、室内设备及版面设计是依现地为优先。

北池袋（女生宿舎）

位于安静的住宅区！环境良好！交通・购物便利！

地区	池袋
结构	木造 3层
房型	5室（最小10㎡、最大12㎡）
共有部分	厨房，餐厅、浴室、厕所（2间）
设备	房间内：床、桌椅、空调、免费WiFi 共用部：微波炉、洗衣机、冰箱
交通	池袋站步行13分 JR山手线、丸之内线、有乐町线、副都心线 北池袋站（東武東上線）步行6分
上学方法（到车站）	从JR线「池袋站」 JR线「新宿站」6分钟，步行18分钟往池袋校， JR「高田马场站」4分钟，「涩谷站」15分钟，「原宿站」13分钟
备注	*宿舍费用都包含水电费（水费，瓦斯费，电费），及网费。 *入住费，设施费，清扫费等只需在初期付一次，无更新费。 *皆付寝具一套。



※图片为示意图，室内设备及布局以现地为优先。

荻窪学生会館

環境良好！交通・購物便利！

地区	杉並区荻窪
结构	钢筋水泥造6层楼建筑
房间	单人间10㎡～12㎡ 双人间18㎡
共有部分	厨房，淋浴间，卫生间
设备	房间：床，桌子，椅子，空调，冰箱，窗帘，收纳 共用：微波炉，洗衣机（免费），免费网络
交通	中央线荻窪车站 南口步行5分钟
上学方法	电车（从荻窪车站至）：高田马场站14分，西新宿站12分，涉谷站24分，池袋站24分。
备注	*宿舍费用都包含水电费（水费，瓦斯费，电费），及网路费。 *入住费，设施费，清扫费等只需在初期付一次，续租更新费用时不发生。 *皆付寝具一套。



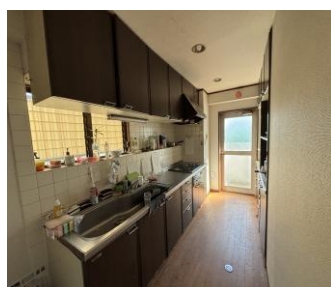
建築外見



单人间



双人间



厨房



卫浴



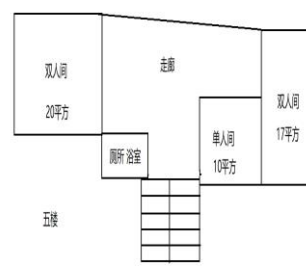
车站



地图



4F平面图



5F平面图

日兴鹭之宫学生会馆

環境良好！交通・購物便利！

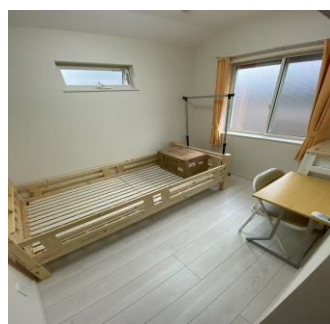
地区	中野区白鷺
结构	木造2层楼建筑
房间	单人房（男3名） 7㎡
共有部分	厨房，淋浴间，卫生间
设备	房间：床，桌子，椅子，空调，冰箱，窗帘，收纳 共用：微波炉，洗衣机（免费），Wifi（免费）
交通	西武新宿线鹭之宫车站 南口步行8分钟
上学方法	电车（从鹭宫车站至）；高田马场站9分，西武新宿站12分，到涉谷站24分，到池袋站13分。
备注	*宿舍费用都包含水电费（水费，瓦斯费，电费），及网路费。 *入住费，设施费，清扫费等只需在初期付一次，续租更新费用时不发生。 *皆付寝具一套。



建築外观



单人间



单人间



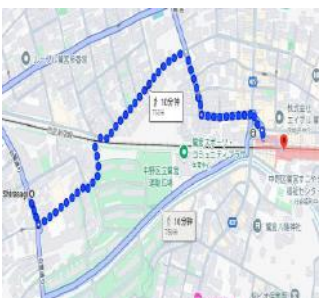
浴室



厕所



车站



地图



1F平面图



2F平面图

※ 照片是形象资料，室内设备及版面设计是依现地为优先。

日兴中落合2号学生会馆

環境良好！交通・購物便利！

地区	新宿区中落合
结构	木造3层建筑
房间	单人房（男2室） 6㎡～8㎡
共有部分	厨房、淋浴间、冰箱、卫生间
设备	房间：床、桌子、椅子、空调、窗帘、收纳 共用：微波炉、洗衣机（免费）、免费网络
交通	大江户线落合南长崎车站 A1口步行7分钟
上学方法	列车（从落合南长崎站出发）：距中野坂上站6分钟，距新宿站13分钟，距高田马场站14分钟，距涩谷站24分钟，距池袋站18分钟
备注	*宿舍费用都包含水电费（水费，瓦斯费，电费），及网路费。 *入住费，设施费，清扫费等只需在初期付一次，续租更新费用时不发生。 *皆付寝具一套。



建築外观



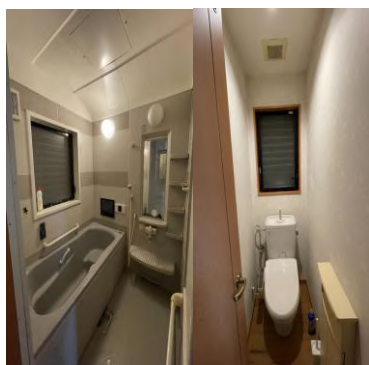
单人間



单人間



厨房



卫浴



车站



地图



平面图

※ 照片是形象资料、室内设备及版面设计是依现地为优先。